

図3. 表計算ソフト(エクセル)を利用した立体画像(X=270° , Y=60°)

「この地図の作成に当たっては、国土地理院長の承認を得て、同院発行の5万分1地形図を使用した。(承認番号 平 25 情使, 第 635 号)」

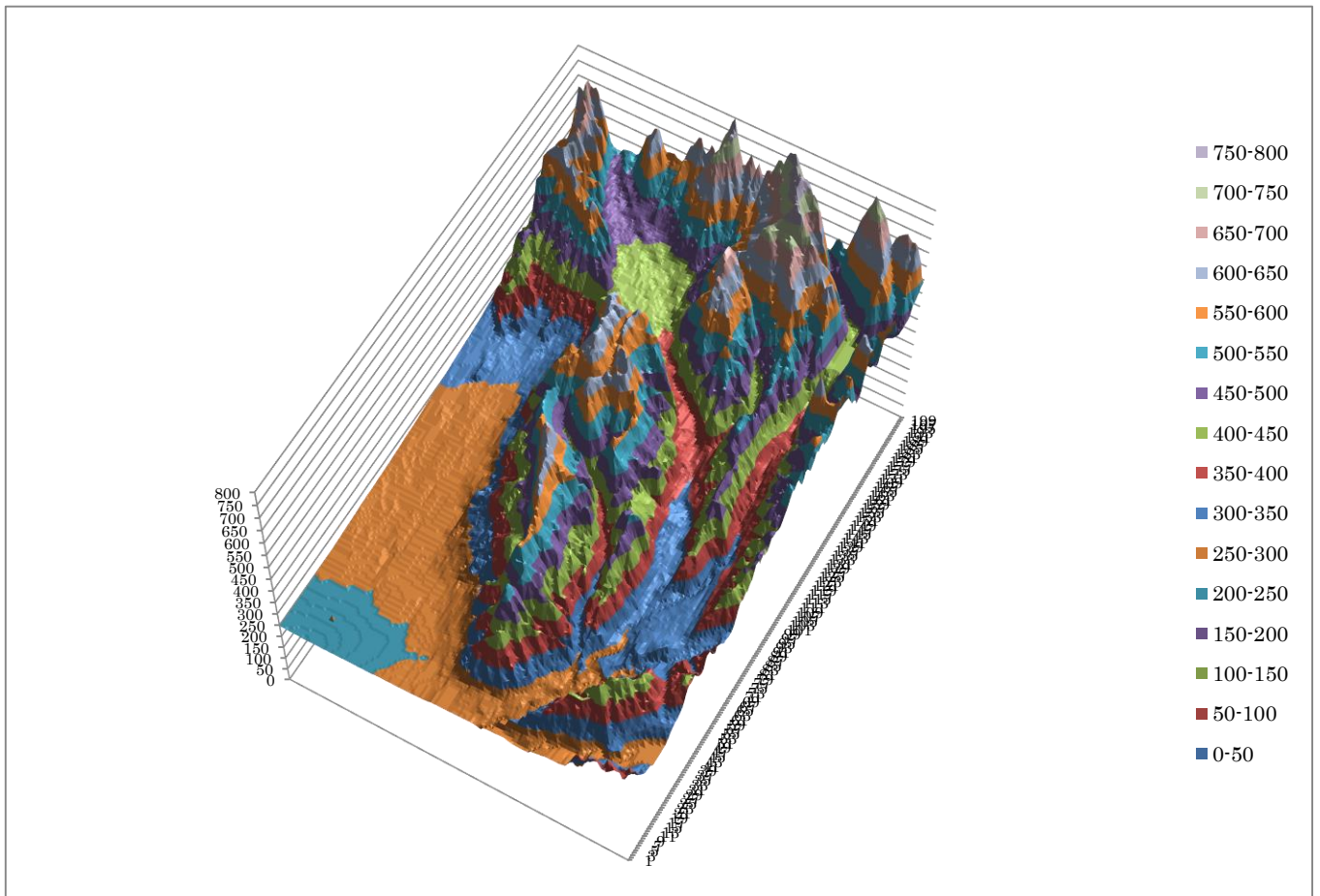


図4. 斜平山山塊の立体画像(X=300° , Y=60°)

「この地図の作成に当たっては、国土地理院長の承認を得て、同院発行の5万分1地形図を使用した。(承認番号 平 25 情使, 第 635 号)」

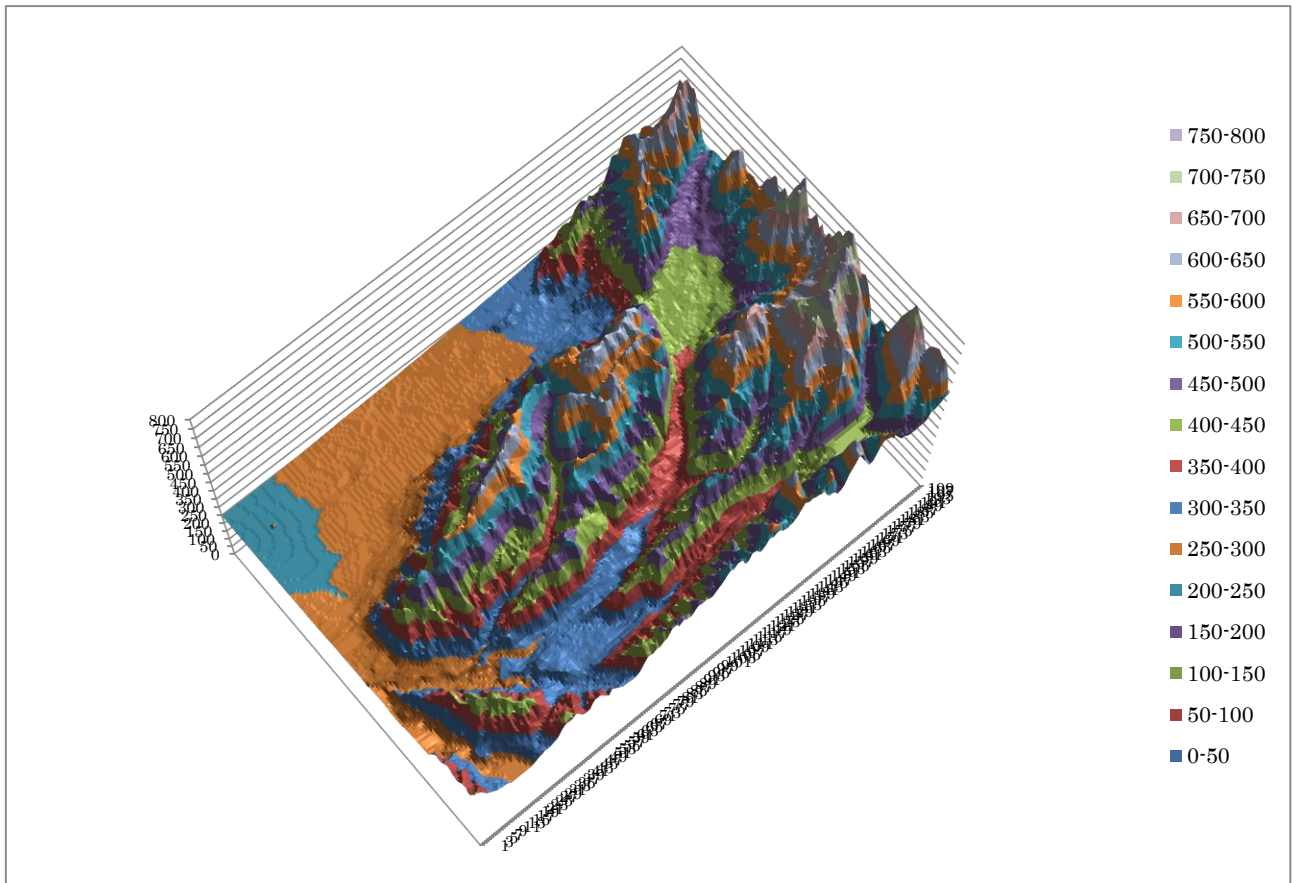


図5. 斜平山山塊の立体画像(X=320° , Y=70°)

「この地図の作成に当たっては、国土地理院長の承認を得て、同院発行の5万分1地形図を使用した。(承認番号 平 25 情使, 第 635 号)」

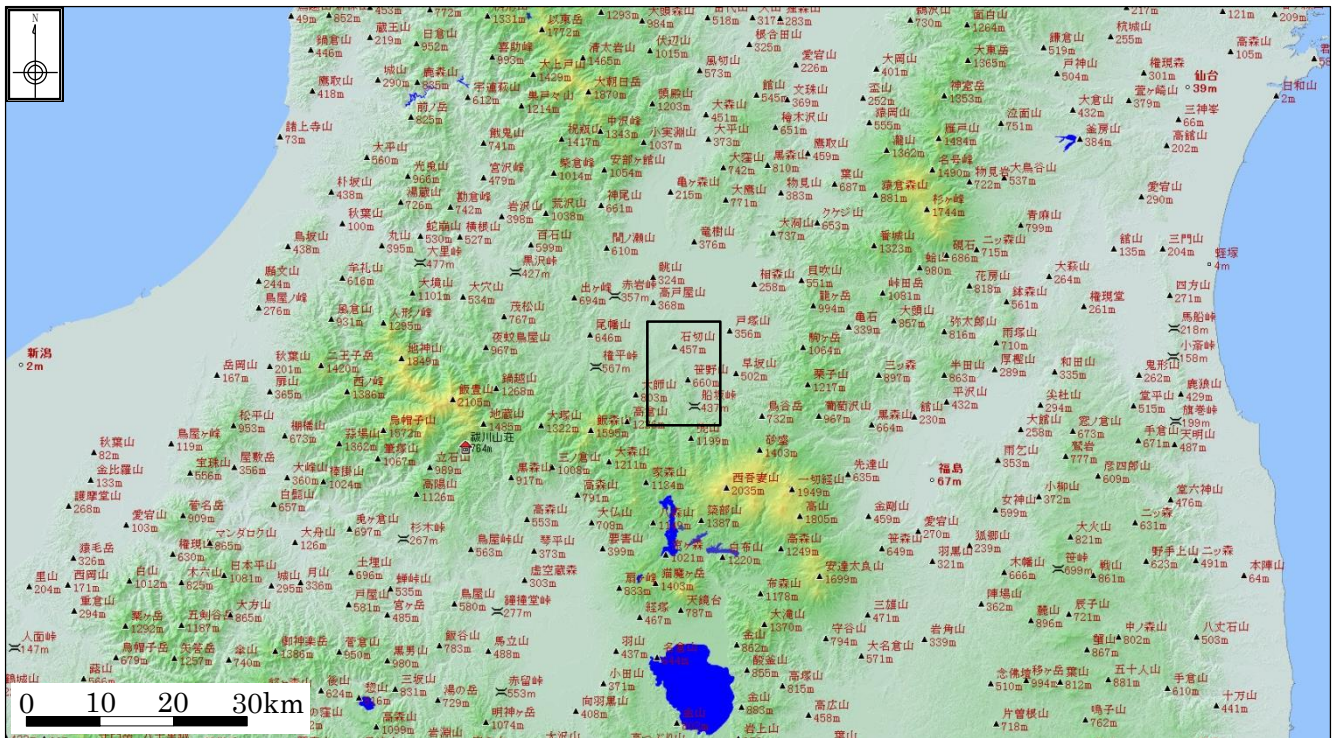


図6. 本調査地域の広域的な位置

(部分は本調査地, 元図は杉本(2012)よりビットマップイメージ化したものを引用)

「この地図の作成に当たっては、国土地理院長の承認を得て、同院発行の数値地図 200000(地図画像)及び数値地図 50m メッシュ(標高)を使用した。

(承認番号 平 25 情使, 第 636 号)」

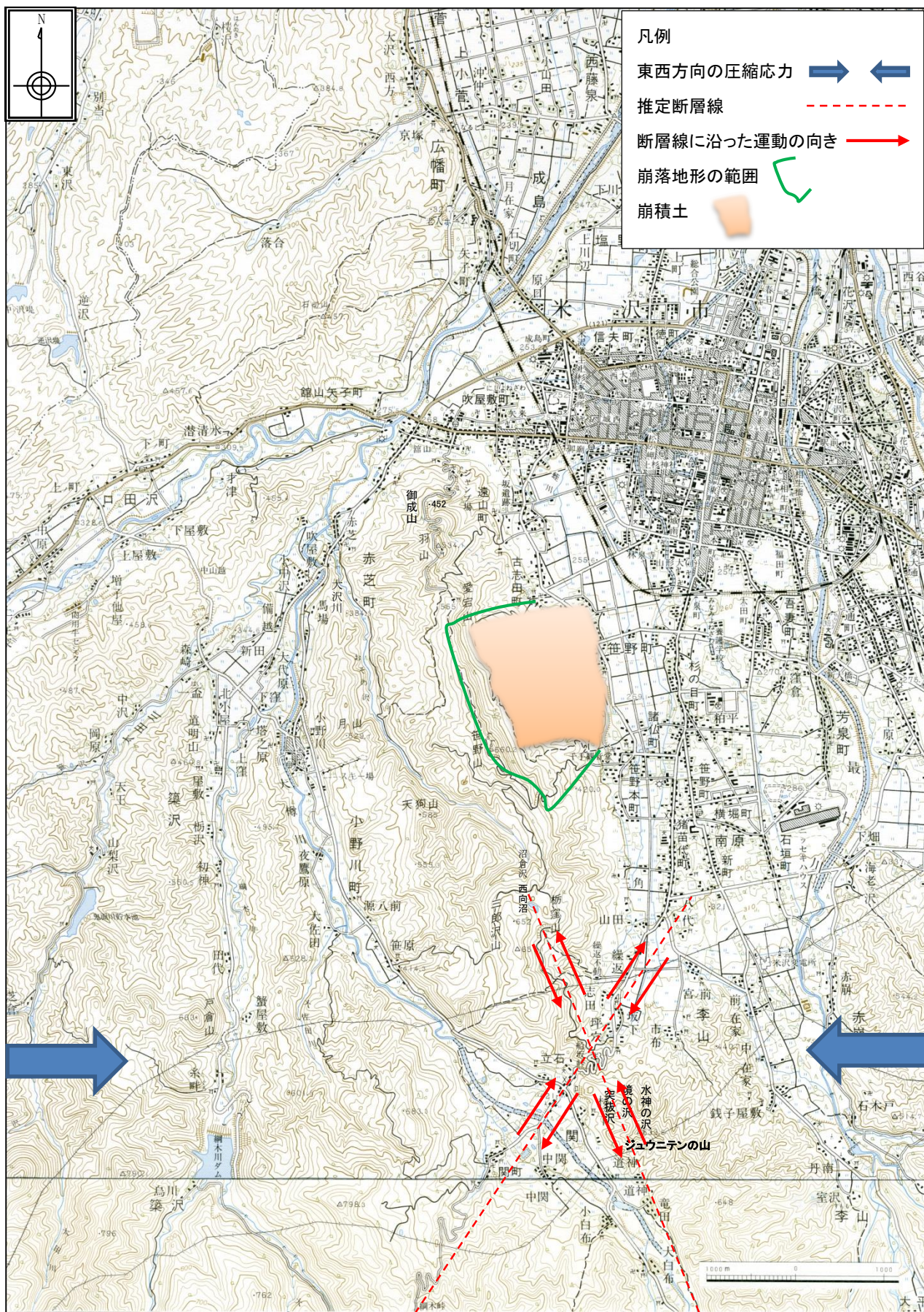
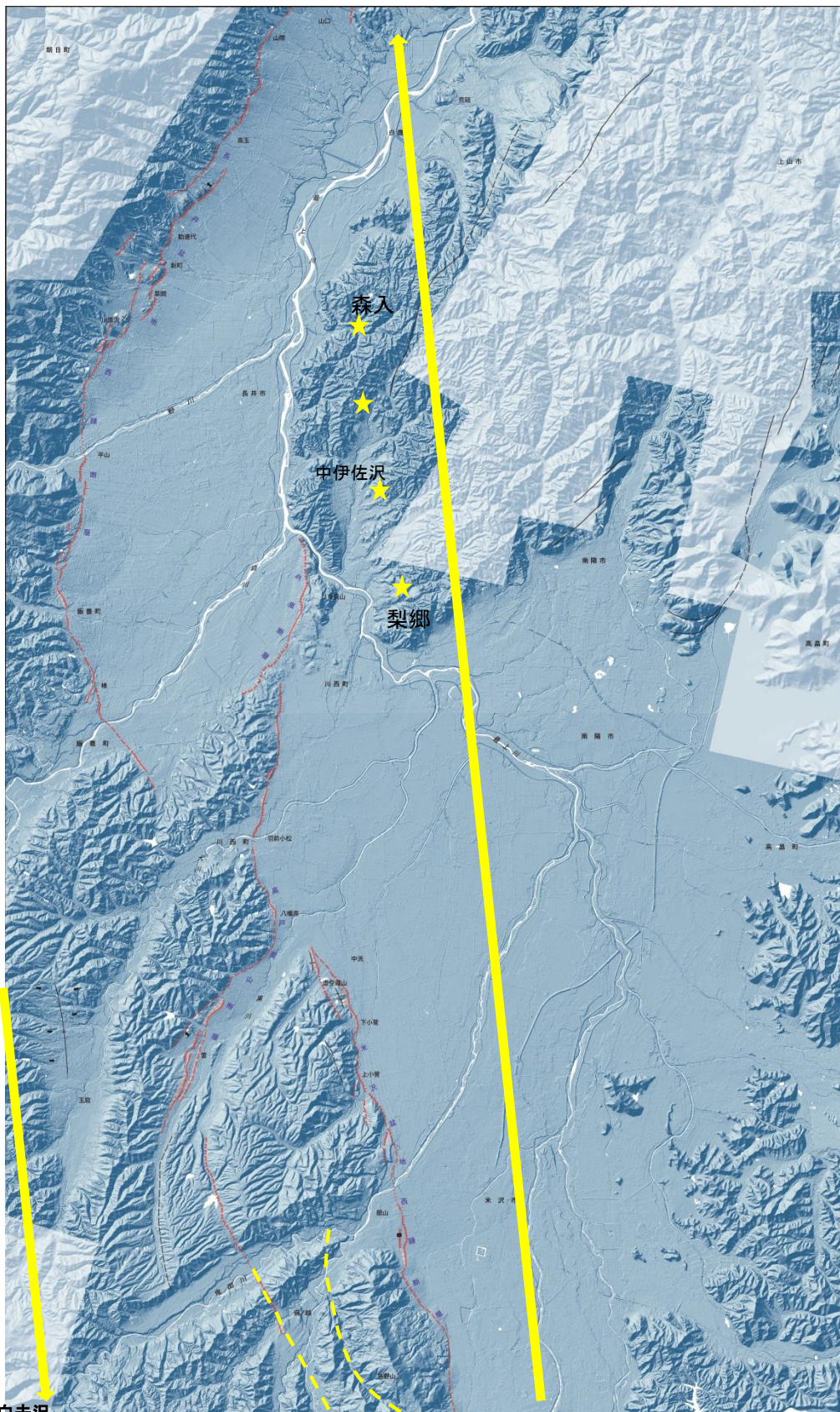


図7. 推定断層線と構造

「この地図は、国土地理院長の承認を得て、同院発行の5万分1地形図を複製したものである。(承認番号 平25情複, 第643号)」



★…滝口、田中(2001)により左横ずれの剪断センスをもつ梨郷マイロナイト帯が記載された露頭的位置



記号 Legend

活断層 (Active Fault) (赤線)

- 逆断層 (逆断層) (赤線): 逆断層のうち、活断層の断層面が断層帯に付随して分布しているもの。その断層帯に付随して分布しているもの。
- 左横断層 (左横断層) (赤線): 逆断層のうち、断層の断層面が断層帯に付随して分布しているもの。その断層帯に付随して分布しているもの。
- 逆断層 (逆断層) (赤線): 逆断層のうち、断層の断層面が断層帯に付随して分布しているもの。その断層帯に付随して分布しているもの。

断層 (Fault) (赤線)

- 逆断層 (逆断層) (赤線): 逆断層のうち、断層の断層面が断層帯に付随して分布しているもの。その断層帯に付随して分布しているもの。

断層帯 (Fault Zone) (赤線)

- 逆断層帯 (逆断層帯) (赤線): 逆断層のうち、断層の断層面が断層帯に付随して分布しているもの。その断層帯に付随して分布しているもの。

活断層の名称 (Name of Active Fault) (赤線)

- 逆断層帯 (逆断層帯) (赤線): 逆断層のうち、断層の断層面が断層帯に付随して分布しているもの。その断層帯に付随して分布しているもの。

活断層の名称 (Name of Active Fault) (赤線)

- 逆断層帯 (逆断層帯) (赤線): 逆断層のうち、断層の断層面が断層帯に付随して分布しているもの。その断層帯に付随して分布しているもの。

活断層の名称 (Name of Active Fault) (赤線)

- 逆断層帯 (逆断層帯) (赤線): 逆断層のうち、断層の断層面が断層帯に付随して分布しているもの。その断層帯に付随して分布しているもの。

2本の黄色矢印(互いに左横ずれの向き)の間は NNW-SSE 方向の左横ずれマイロナイト帯が基盤岩の一部を占めると想定される。

黄色の点線…本研究により考えられる断層構造



記号 Legend

活断層 (Active Fault) (赤線)

- 逆断層 (逆断層) (赤線): 逆断層のうち、断層の断層面が断層帯に付随して分布しているもの。その断層帯に付随して分布しているもの。
- 左横断層 (左横断層) (赤線): 逆断層のうち、断層の断層面が断層帯に付随して分布しているもの。その断層帯に付随して分布しているもの。
- 逆断層 (逆断層) (赤線): 逆断層のうち、断層の断層面が断層帯に付随して分布しているもの。その断層帯に付随して分布しているもの。

断層 (Fault) (赤線)

- 逆断層 (逆断層) (赤線): 逆断層のうち、断層の断層面が断層帯に付随して分布しているもの。その断層帯に付随して分布しているもの。

断層帯 (Fault Zone) (赤線)

- 逆断層帯 (逆断層帯) (赤線): 逆断層のうち、断層の断層面が断層帯に付随して分布しているもの。その断層帯に付随して分布しているもの。

活断層の名称 (Name of Active Fault) (赤線)

- 逆断層帯 (逆断層帯) (赤線): 逆断層のうち、断層の断層面が断層帯に付随して分布しているもの。その断層帯に付随して分布しているもの。

活断層の名称 (Name of Active Fault) (赤線)

- 逆断層帯 (逆断層帯) (赤線): 逆断層のうち、断層の断層面が断層帯に付随して分布しているもの。その断層帯に付随して分布しているもの。

活断層の名称 (Name of Active Fault) (赤線)

- 逆断層帯 (逆断層帯) (赤線): 逆断層のうち、断層の断層面が断層帯に付随して分布しているもの。その断層帯に付随して分布しているもの。

白夫沢、山元、柳沢(1989)により左横ずれの剪断センスをもつマイロナイト帯が記載された白夫沢地域

国土院院技術資料 D1-No.580 1:25,000都市圏活断層図 長井盆地西縁断層帯とその周辺「左沢」「長井」「米沢」解説書(八木浩司・澤村・熊原康博, 2011) 付図3

図8. 都市圏活断層図と本研究の推定断層構造との関係

このデータは、国土地理院長の承認を得て、同院の技術資料 D1-No.580 都市圏活断層図 長井盆地西縁断層帯とその周辺「左沢」「長井」「米沢」及び解説書を利用し作成したものである。(承認番号 国地企調第 317 号 平成 26 年 1 月 16 日)